

El arrecife mesoamericano se extiende 1,000 kilómetros desde México hasta Honduras. Es la barrera de coral más grande de todo el hemisferio occidental. La belleza del arrecife que se encuentra en la isla de Roatán es el principal atractivo de esta isla y la ha convertido en un destino de fama mundial.

Roatán en el arrecife Mesoamericano

El arrecife mesoamericano se extiende 1,000 kilómetros desde México hasta Honduras. Es la barrera de coral más grande de todo el hemisferio occidental. La belleza del arrecife que se encuentra en la isla de Roatán es el principal atractivo de esta isla y la ha convertido en un destino de fama mundial.

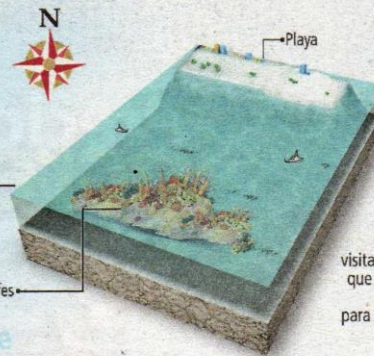
Ubicación de las barreras de arrecife más importantes del mundo



Unicamente la barrera de arrecife de Australia es más grande que la nuestra.

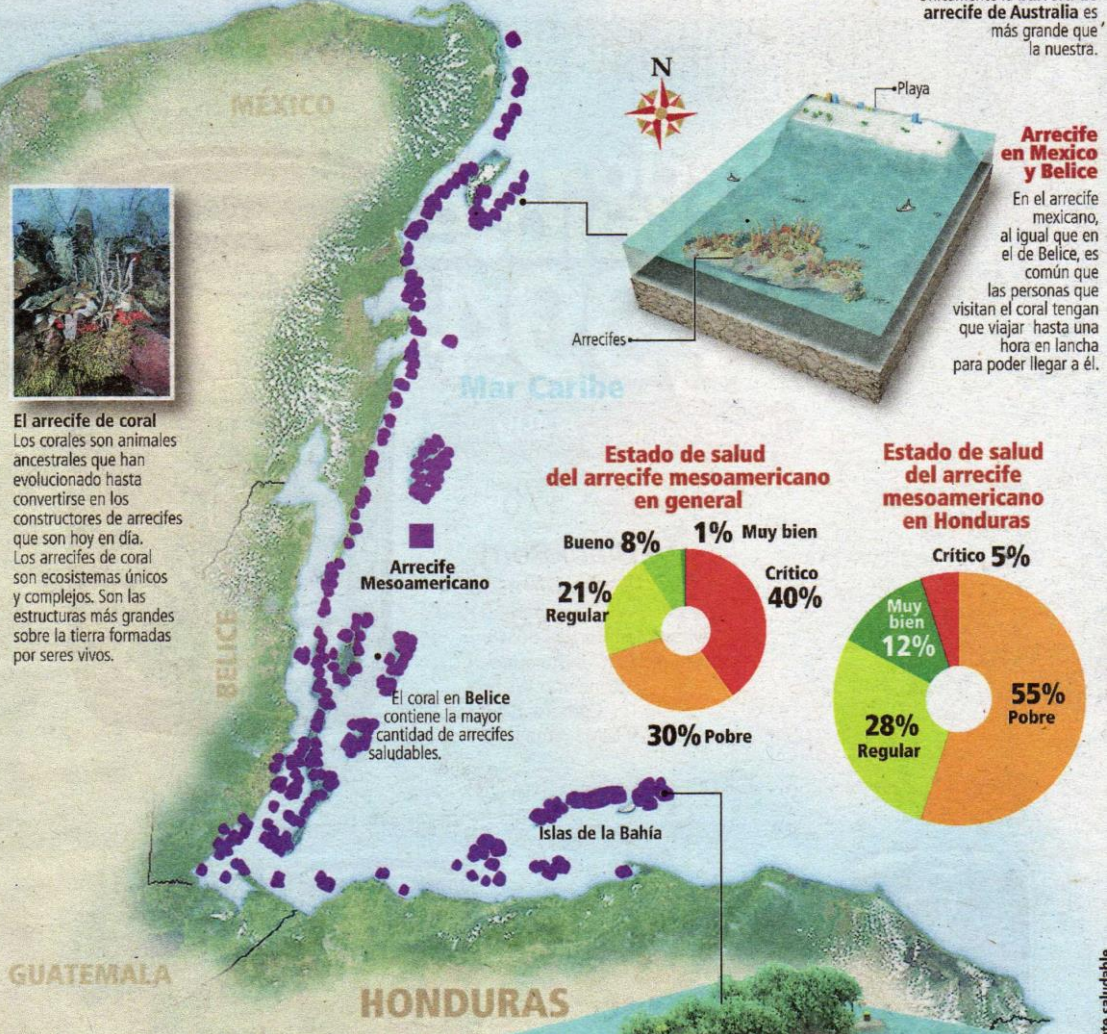


El arrecife de coral
Los corales son animales ancestrales que han evolucionado hasta convertirse en los constructores de arrecifes que son hoy en día. Los arrecifes de coral son ecosistemas únicos y complejos. Son las estructuras más grandes sobre la tierra formadas por seres vivos.



Arrecife en México y Belice

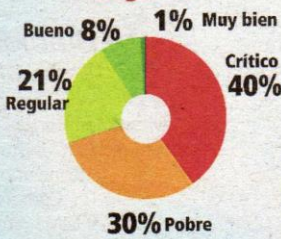
En el arrecife mexicano, al igual que en el de Belice, es común que las personas que visitan el coral tengan que viajar hasta una hora en lancha para poder llegar a él.



Arrecife Mesoamericano

El coral en Belice contiene la mayor cantidad de arrecifes saludables.

Estado de salud del arrecife mesoamericano en general



Estado de salud del arrecife mesoamericano en Honduras

